

# Votre nouveau bac noir arrive bientôt



Ce nouveau bac noir remplace le conteneur que vous utilisiez précédemment pour vos déchets. Vous pouvez utiliser le bac noir dès que vous le recevez. Le nouveau bac noir présente de nombreux avantages. Le nouveau bac noir peut être vidé dans le camion à ordures à l'aide d'un mécanisme de levier, ce qui rend la collecte plus rapide et sécuritaire. Les déchets sont dans un contenant fermé. Enfin, les roues facilitent le placement des bacs noirs en bordure de la rue.

## RAPPELS



1. Mettez vos sacs à ordures à l'intérieur de votre bac noir, et non sur le côté. Les articles placés sur le côté ne seront pas collectés.

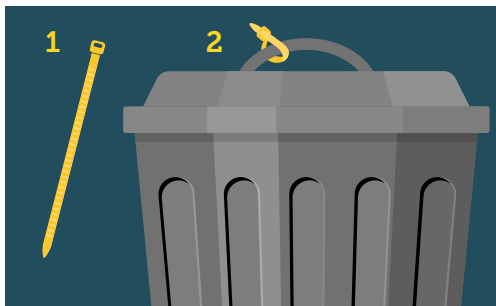


2. Le jour de la collecte, assurez-vous de placer votre bac noir en bordure de la rue, à au moins un mètre des autres bacs, des voitures ou d'autres objets. **Ne placez pas** votre bac sur le trottoir ou dans la rue.



3. Assurez-vous aussi que le couvercle est complètement fermé.

## Comment se débarrasser de votre ancienne poubelle



Si vous ne voulez plus de votre ancienne poubelle, voici comment vous en débarrasser :

1. Prenez le câble de serrage (zip tie) jaune inclus dans ce sac.
2. Placez-le autour de la poignée de votre ancienne poubelle.
3. Déposez l'ancienne poubelle **vide** en bordure du trottoir selon les dates suivantes:

<b>District 1</b> : 16 août	<b>District 5</b> : 23 au 30 août
<b>District 2</b> : 16 au 17 août	<b>District 6</b> : 16 au 23 août
<b>District 3</b> : 16 au 20 août	<b>District 7</b> : 20 au 25 août
<b>District 4</b> : 19 au 24 août	<b>District 8</b> : 24 au 27 août