

**AVIS PUBLIC
ASSEMBLÉE PUBLIQUE DE CONSULTATION**

OBJET : RÈGLEMENT 2217-JJJ-P1 POUR AMENDER LE RÈGLEMENT DE ZONAGE No. 2217 DE LA VILLE DE CÔTE SAINT-LUC AFIN DE REMPLACER LES GRILLES DES USAGES ET NORMES EXISTANTES POUR LES ZONES CC-3, CD-1, CD-5 ET CD-8 PAR DES NOUVELLES GRILLES DES USAGES ET NORMES

À TOUTES LES PERSONNES INTÉRESSÉES PAR LE PROJET DE RÈGLEMENT NUMÉROTÉ 2217-JJJ-P1 ET INTITULÉ :

« Règlement 2217-JJJ-P1 pour amender le règlement de zonage no. 2217 de la Ville de Côte Saint-Luc afin de remplacer les grilles des usages et normes existantes pour les zones CC-3, CD 1, CD-5 ET CD-8 par des nouvelles grilles des usages et normes »

AVIS PUBLIC est par la présente donné que, suite à l'adoption par résolution du projet de règlement mentionné ci-dessus lors de sa séance ordinaire du 14 mars 2022, le conseil municipal de Côte Saint-Luc tiendra une consultation écrite de 15 jours, soit, du 23 mars 2022 au 7 avril 2022, concernant l'amendement proposé du règlement;

Conformément l'arrêté ministériel 2021-054, toute procédure, autre que référendaire, qui fait partie du processus décisionnel d'un organisme municipal et qui implique le déplacement ou le rassemblement de citoyens peut être remplacée par une consultation écrite d'une durée de 15 jours annoncée au préalable par un avis public. Conséquemment, toute personne peut soumettre ses commentaires par écrit concernant ce projet de règlement au plus tard le 7 avril 2022, comme suit :

- Par la poste, à l'attention du bureau du greffier, situé au 5801 boul. Cavendish, Côte Saint Luc, H4W 3C3; ou
- Par courriel à l'adresse suivante : consultation@cotesaintluc.org.

L'objet du projet de règlement est de remplacer les grilles des usages et des normes existantes pour les zones CC-3, CD-1, CD-5 et CD-8 par des nouvelles grilles des usages et normes afin d'ajouter l'usage institutionnelle auxdites zones concernées. L'amendement permettra aux institutions religieuses d'opérer dans les centres commerciaux faisant l'objet desdites zones concernées. Un croquis illustrant les zones concernées ainsi que les zones contiguës est annexé au présent avis et en fait partie intégrante. Les zones concernées et les zones contiguës peuvent être résumées comme suit :

Zones concernées	Zones contiguës
CC-3	RU-46, RU-48, RU-50, RM-34, RM-37, CC-4, RM*-39, PM-29, PM-37, HM-6, RU*-62, RU-69, RU-67
CD-1	RU-12, CD-2, CA-2, RM-59, RM-19, RM-16, RM-20, HM-3, RM*-57
CD-5	RU-20, RU-22, CA-3
CD-8	RB-14, CD-7, RM*-32, RU-45, RU-31, RB-8, IR-16

Toute personne peut consulter de la documentation détaillée concernant le projet de règlement sur le site Internet de la Ville à l'adresse suivante : CoteSaintLuc.org/contribuez et des copies du projet de règlement peuvent être fournies sur demande en acheminant un courriel à l'adresse suivante : jprevost@cotesaintluc.org. Ce projet de règlement est aussi disponible pour consultation à l'Hôtel de Ville situé au 5801, boulevard Cavendish, durant les heures normales de travail, du lundi au vendredi de 9h00 à 12h00 et de 13h00 à 16h00.

Ce premier projet de règlement contient des dispositions qui seront propres à un règlement susceptible d'approbation référendaire. Un avis détaillant la procédure applicable à l'approbation référendaire sera publié par la Ville suivant l'adoption du deuxième projet de règlement.

DONNÉ À LA VILLE DE CÔTE SAINT-LUC, CE 23^e JOUR DE MARS 2022.

M^e Jason Prévost
Assistant-greffier

Pour plus d'information, veuillez communiquer avec Jeff Davey au 514-485-6800 ou à jdavey@cotesaintluc.org

VOIR CROQUIS À LA PAGE ??

**PUBLIC NOTICE
PUBLIC CONSULTATION MEETING**

RE: BY-LAW 2217-JJJ-P1 TO AMEND THE ZONING BY-LAW NO. 2217 OF THE CITY OF CÔTE SAINT-LUC IN ORDER TO REPLACE THE CURRENT TABLES OF USES AND NORMS FOR ZONES CC-3, CD-1, CD-3 AND CD-8 WITH NEW TABLES OF USES AND NORMS

TO ALL PERSONS INTERESTED IN THE DRAFT BY-LAW NUMBERED 2217-JJJ-P1 AND ENTITLED:

“By-law 2217-JJJ-P1 to amend the zoning By-Law No.2217 of the City of Côte Saint-Luc in order to replace the current tables of uses and norms for zones CC-3, CD-1, CD-5 and CD-8 with new tables of uses and norms”

PUBLIC NOTICE is hereby given that following the adoption by resolution of the above-mentioned draft by-law at a Regular Council Meeting held on Monday, March 14, 2022, the City of Côte Saint Luc will hold a 15-day written consultation from March 23, 2022, to April 7, 2022, regarding the proposed by-law amendment.

In conformity with Provincial Order in Council No. 2021-054, any procedure, other than a referendum, that is part of the decision-making process of a municipal body and that involves the movement or gathering of citizens can be replaced by a 15-day written consultation. Consequently, any person may submit his or her comments in writing regarding this draft by-law no later than April 7, 2022, as follows:

- By mail to the attention of the City Clerk's Office located at 5801, Cavendish Boulevard, Côte Saint-Luc, H4W 3C3; or
- By email at the following address: consultation@cotesaintluc.org.

The object of the by-law is to replace the current table of uses and norms for zones CC-3, CD-1, CD-5, and CD-8 with new tables of uses and norms in order to add institutional use to the said zones. The amendment will allow religious institutions to operate in the commercial centers located within these zones. A plan of the concerned zones as well as the contiguous zones is annexed herewith to form an integral part thereof, to avail herein as if quoted hereinafter at length. The concerned zones and the contiguous zones can be summarized as follows:

Concerned Zones	Contiguous Zones
CC-3	RU-46, RU-48, RU-50, RM-34, RM-37, CC-4, RM*-39, PM-29, PM-37, HM-6, RU*-62, RU-69, RU-67
CD-1	RU-12, CD-2, CA-2, RM-59, RM-19, RM-16, RM-20, HM-3, RM*-57
CD-5	RU-20, RU-22, CA-3
CD-8	RB-14, CD-7, RM*-32, RU-45, RU-31, RB-8, IR-16

Any person can consult detailed documentation concerning the draft by-law on the City's website at the following link: CoteSaintLuc.org/engage and copies of the draft by-law can be provided by sending a request to the following email address: jprevost@cotesaintluc.org. This draft by-law will also be available for consultation at the City Hall, located at 5801 Cavendish Boulevard, during regular office hours, Monday through Friday from 9:00 a.m. to 12:00 p.m. and 1:00 p.m. to 4:00 p.m.

The first draft by-law contains provisions making the by-law subject to approval by way of a referendum. A notice providing the information pertaining to the applicable procedure concerning the approval by way of a referendum will be given by the City following the adoption of the second draft by-law.




GIVEN AT THE CITY OF CÔTE SAINT-LUC, ON THIS 23rd DAY OF MARCH 2022.

M^e Jason Prévost
Assistant City Clerk

For further information please contact Jeff Davey at 514-485-6800 or at jdavey@cotesaintluc.org

PLEASE SEE SKETCH ON PAGE ??

LÉGENDE

-  LIMITE DE ZONE
-  ZONES CONTIGUÛES
-  ZONES CONCERNÉES

CATÉGORIE DE ZONES:

ZONES À DOMINANCE RÉSIDENIELLE

- RUHabitation unifamiliale
- RU*Habitation unifamiliale avec normes particulières prévus à l'article 4-4-4
- RBHabitation bifamiliale
- RMHabitation multifamiliale
- RM*Habitation multifamiliale avec usages complémentaires prévus à l'article 5.1
- HMHabitation mixte

ZONES À DOMINANCE COMMERCIALE ET DE SERVICES

- CDCommerce de détail et de services
- CRCommerce récréatif
- CACommerce automobile
- CCCentre commercial

ZONES À DOMINANCE INDUSTRIELLE

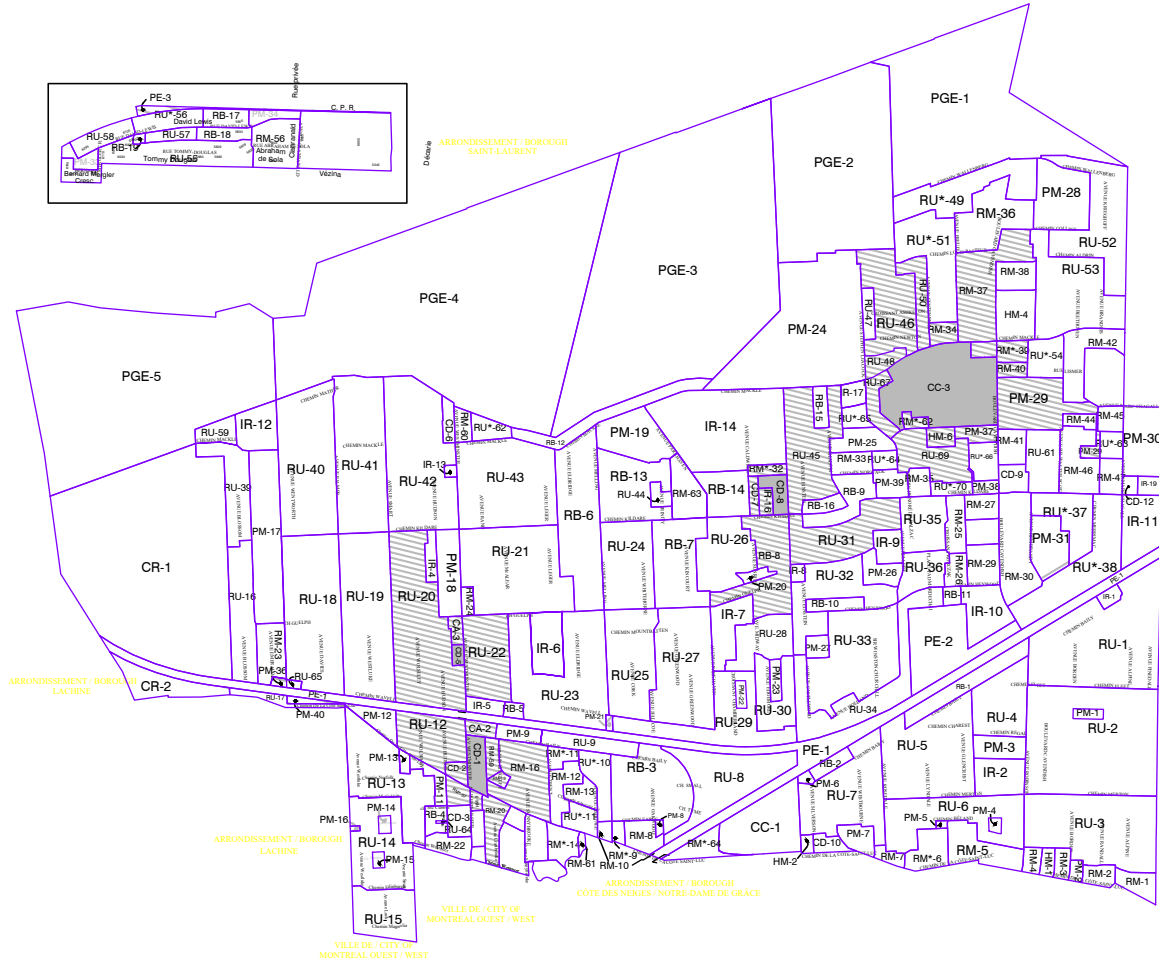
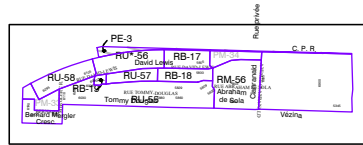
- INIndustrie

ZONES À DOMINANCE PUBLIQUE




- PMParcs, espaces verts, équipements récréatifs et équipements municipaux
- PEEmprises publiques
- PGE.....Grandes emprises publiques

ZONES À DOMINANCE INSTITUTIONNELLE

- IRCulture, religion, éducation, santé



LEGEND:

-  ZONE LIMITS
-  CONTIGUOUS ZONES
-  CONCERNED ZONES

CATEGORY OF ZONES:

ZONES WITH A RESIDENTIAL DOMINANCE

- RUSingle-family dwelling
- RU*Single-family dwelling with specific norms as noted in Article 4-4-4
- RBTwo-family dwelling
- RMMulti-family dwelling
- RM*Multi-family dwelling with complementary uses as noted in Article 5-1
- HMMixed dwelling

ZONES WITH A COMMERCIAL AND SERVICE DOMINANCE

- CDRetail commerce and services
- CRRecreational commerce
- CAAutomobile commerce
- CCCommercial centre

ZONES WITH AN INDUSTRIAL DOMINANCE

- INIndustry

ZONES WITH A PUBLIC DOMINANCE

- PMParks, Green Spaces, Recreative and Municipal facilities
- PEPublic utilities
- PGE.....Major public utilities

ZONES WITH AN INSTITUTIONAL DOMINANCE

- IRCulture, Religion, Education, Health

PREMIER PROJET DE

RÈGLEMENT No. 2217-JJJ-P1

FIRST DRAFT

BY-LAW No. 2217-JJJ-P1