

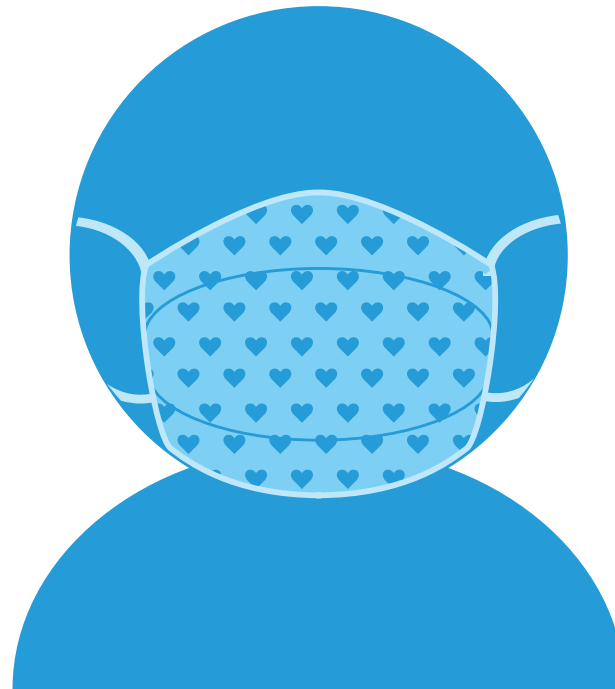
# Bienvenue dans ce commerce

# Welcome to this establishment

**Accès interdit** à toute personne présentant des symptômes de la COVID-19 ou qui est en isolement volontaire ou obligatoire.

**Access is forbidden** to any person presenting COVID-19 symptoms or who is in voluntary or mandatory isolation.

Le règlement municipal 2557 de Côte Saint-Luc exige que les clients portent un couvre-visage à l'intérieur des établissements commerciaux.



Côte Saint-Luc By-law 2557 requires that customers wear a face covering inside commercial establishments.

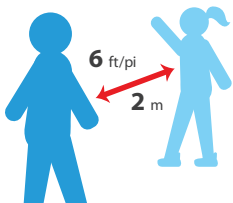
## Mesures d'hygiène et de distanciation • Hygiene and distancing directives



**Lavez vos mains**  
Wash your hands



**Ne touchez pas votre visage**  
Don't touch your face



**Distanciation physique**  
Physical distancing



**Toussez et éternuez dans le creux de votre bras**  
Cough and sneeze into your arm